



**Pometon**  
METAL POWDERS AND GRANULES

Le polveri SELEFER sono usate in agricoltura per la selezione magnetica di sementi, ad esempio l'erba medica ed il trifoglio, separandole dalle sementi dannose quali cuscuta, piantagine e dalle sementi spezzate o avariate.

Le polveri FERILEV mettono in evidenza discontinuità e cricche su parti meccaniche, saldature, pezzi fusi ferrosi, nel controllo rapido magnetico non distruttiva; esse vengono fornite anche colorate, ad esempio con bianco di titanio.

## >> **POLVERI DI FERRO:**

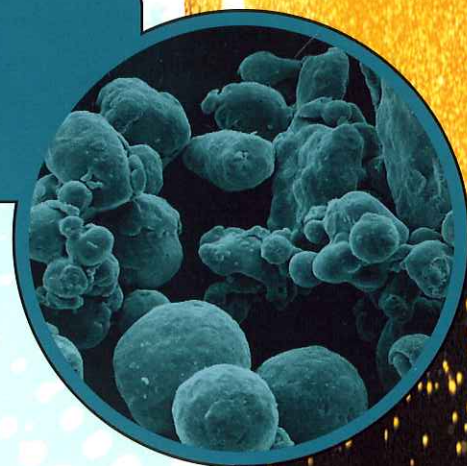
**SELEFER PER SELEZIONATURA SEMENTI  
FERILEV PER RILEVAMENTO MAGNETICO**

## >> **IRON POWDERS:**

**SELEFER FOR SEED SELECTION  
FERILEV FOR MAGNETIC DETECTION**

*SELEFER powders are used in agriculture for magnetic seed selection: alfalfa and clover, for example, are separated from noxious seeds such as dodder and plantain, and from broken or damaged seeds.*

*FERILEV powders detect discontinuities and cracks on mechanical parts, weldings and ferrous molten parts through rapid magnetic non-destructive testing. These powders can also be supplied coloured with titanium white.*



**POLVERI DI FERRO SELEFER  
PER SELEZIONATURA SEMENTI  
POLVERI DI FERRO FERILEV  
PER RILEVAMENTO MAGNETICO**

**SELEFER IRON POWDERS  
FOR SEED SELECTION  
FERILEV IRON POWDERS  
FOR MAGNETIC DETECTION**

**CARATTERISTICHE TECNICHE**

Polveri di ferro ottenute per atomizzazione e successivi trattamenti termici e meccanici, a magnetismo controllato e a ciclo di isteresi ristretto.

**FORMA DEI GRANULI**

Moderatamente irregolare, con tendenza al poliedrico; parzialmente lamellare nel caso del SELEFER.

**COLORE**

Grigio di media tonalità.

**TECHNICAL CHARACTERISTICS**

These iron powders are produced by atomisation and subsequent thermal and mechanical treatments, carried out under conditions of controlled magnetism and restricted loop hysteresis.

**PARTICLE SHAPE**

They are slightly irregular, tending towards the polyhedral, while SELEFER powders are partially lamellar.

**COLOUR**

They are a medium shade of grey.

| PROPRIETÀ FISICHE<br>PHYSICAL PROPERTIES  |            | STANDARD / STANDARD GRADES |           |          |           |
|---|------------|----------------------------|-----------|----------|-----------|
|   |            | SELEFER                    |           |          |           |
|   |            | HS                         | HSC       | HSS      | HH        |
| Proprietà chimiche<br>Chemical properties | Fe % (1)   | 95 min                     | 98 min    | 95 min   | 96 min    |
|   | C % (2)    | 0,60 max                   | 0,050 max | 0,60 max | 0,050 max |
| Granulometria<br>Particle Size            | % cum. (3) |                            |           |          |           |
|   | > 200 µm   | 0                          |           |          |           |
|   | 150 µm     | 1 max                      | 0         | 0        |           |
|   | 106 µm     | 10 max                     | 5 max     | 1 max    |           |
|   | 100 µm     |                            |           |          | 0         |
|   | 75 µm      |                            |           | 10 max   |           |
|   | 45 µm      | 25 - 65                    | 15 - 65   | 15 - 65  |           |
|   | 40 µm      |                            |           |          | 20 max    |
| 20 µm                                     |            |                            |           | 80 max   |           |
| Imballo Packing (4)                       |            | T25 P500                   | T25 P500  | T25 P500 | S25 P1000 |

(1) Spettrometro Spectrometer (2) ISO 9556 (3) ASTM B 214  
(4) S = Sacchi Bags T = Tancine Tins P = Palette Pallets

| PROPRIETÀ FISICHE<br>PHYSICAL PROPERTIES  |                       | STANDARD / STANDARD GRADES |             |
|---|-----------------------|----------------------------|-------------|
|   |                       | FERILEV                    | FERILEV     |
|   |                       | MT 106/3.7                 | RI 106/3.2  |
| Proprietà chimiche<br>Chemical properties | Ot % (1)              | 0,90 max                   | 0,25 max    |
|   | C % (2)               | 0,050 max                  | 0,010 max   |
|   | S % (3)               | 0,015 max                  | 0,010 max   |
| Scorrevolezza<br>Flow Rate                | s/50 g (4)            | 20 ± 4                     | 24 ± 3      |
| Densità apparente<br>Apparent Density     | g/cm <sup>3</sup> (5) | 3,75 ± 0,20                | 3,20 ± 0,20 |
| Granulometria<br>Particle Size            | % cum. (6)            |                            |             |
|   | > 212 µm              | 0                          | 0           |
|   | 106 µm                | 15 max                     | 10 max      |
|   | 45 µm                 | 75 - 95                    | 80 - 90     |
| Imballo Packing (7)                       |                       | S25 P1000                  | S25 P1200   |

(1) ISO 4491-4 (2) ISO 9556 (3) ISO 4935 (4) ASTM B 213  
(5) ASTM B 212 (6) ASTM B 214 (7) S = Sacchi Bags P = Palette Pallets

